

**REFERENCES A RAPPELER**

N° affaire : P0133412.1.01  
Suivi par : Fabien ZALTRON  
Nom client/chantier : **CHU Brest- LABO Chaud - Bât 2 bis**  
Adresse chantier : 2 AVENUE FOCH 29200 BREST  
Libellé des travaux : **Mise en conformité du labo Chaud**  
Lot : CVC

**FICHE TECHNIQUE**

Date : 23/05/2017

N° : CVC - FPR - 103

Indice : A

Désignation : Diffuseurs de reprises

Marque: France AIR

Type: DAP 40 et PFU 40

Dimensions : 600x600

Il y aura des registres que dans le laboratoire

Localisation : Faux Plafond Laboratoire chaud et sas

Doc. jointe :

☒

Oui

☐

Non

Fiche établie par : Jean-Marie CAROFF

☐

Pour info.

☒

Pour approbation

☐

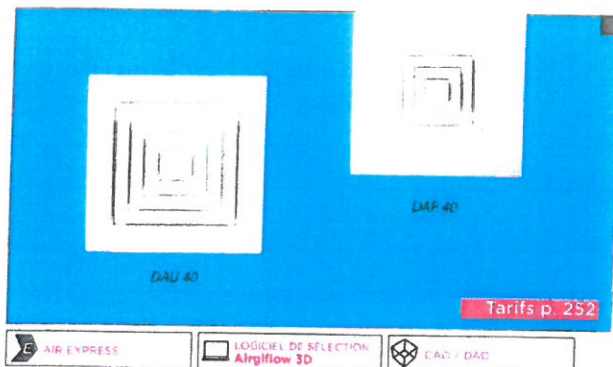
Pour recolement

Avis B.E. :

Avis M. d'Œuvre :

Avis M. d'Ouvrage :

Observations/Commentaires :



## DAU 40 (ALU OU BLANC)

Diffuseur 4 directions en aluminium

## DAP 40 (BLANC)

Diffuseur 4 directions en aluminium pour faux plafond



Alu anodisé / Acier  
RAL 9010



Faux plafond



ACCÈS PRODUIT EN LIGNE

> Diffusion > Diffuseurs carrés > 4 directions

### AVANTAGES

- Noyau central amovible pour accès à l'intérieur du plénum (facilite le montage et le nettoyage).
- Légèreté des versions aluminium.

### GAMME

- DAU 40 : 7 modèles de 120 à 3 000 m<sup>3</sup>/h, aluminium peint couleur blanche.
- DAP 40 : 5 modèles de 120 à 2 000 m<sup>3</sup>/h, aluminium peint couleur blanche, spécial faux plafond (sur plaque 600 x 600).

### DÉSIGNATION

DAU

type

D : diffuseur

A : aluminium

P : Faux plafond

U : fixation par vis non apparentes

40

nombre de directions  
40 : 4 directions

450 x 450

dimensions de raccordement  
largeur x hauteur (mm)

### APPLICATION / UTILISATION

- Diffuseur à quatre directions fixes de soufflage.
- Chauffage et climatisation des bâtiments tertiaires.
- Utilisation possible en reprise.

### CONSTRUCTION / COMPOSITION

- DAU 40 :
  - Encadrement et noyau central amovible en aluminium extrudé.
  - Finition : anodisation aluminium naturel satiné 10 µm, ou aluminium peint, couleur blanche RAL 9010.
- DAP 40 :
  - Encadrement en acier galvanisé.
  - Sur plaque 600 x 600.
  - Noyau central amovible en aluminium extrudé.
  - Finition : aluminium peint, couleur blanche RAL 9010.

### OPTION

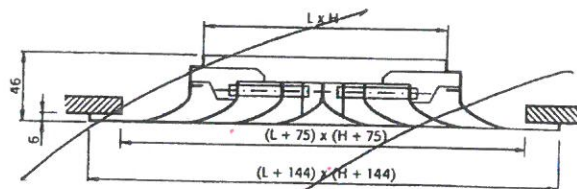
- Autres teintes RAL.



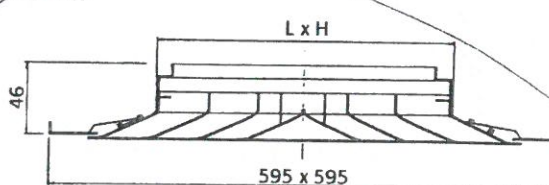
### DESCRIPTIF TECHNIQUE

#### • Encombrement

- DAU 40
  - Raccordement : L x H
  - Réserve en plafond : (L + 75) x (H + 75)



DAP 40



Pensez-y !

Fonction soufflage/reprise porte-filtre grâce au PFD et S-APP.

Pensez-y !

Pyramid'Air plénum polystyrène pour DAU 40 et DAP 40.  
Voir page 229.



DAU 40  
DAP 40

SÉLECTION DAP 40

Q (m³/h)	Dim. (mm)	150 x 150	225 x 225	300 x 300	375 x 375	450 x 450	525 x 525	600 x 600
	Ak (m²)	0,0109	0,0244	0,0435	0,0679	0,0978	0,1331	0,1739
	X (m)	0,6						
100	pt (Pa)	5						
	NR	18						
	X (m)	1,0	0,7					
160	pt (Pa)	12	2					
	NR	29	13					
	X (m)	1,2	0,8					
200	pt (Pa)	18	4					
	NR	35	18					
	X (m)	1,9	1,3	0,9				
300	pt (Pa)	41	8	3				
	NR	45	28	16				
	X (m)		1,7	1,3	1,0			
400	pt (Pa)		15	5	2			
	NR		35	24	15			
	X (m)		2,1	1,6	1,3			
500	pt (Pa)		23	7	3			
	NR		41	29	20			
	X (m)		2,5	1,9	1,5	1,3		
600	pt (Pa)		33	10	4	2		
	NR		45	34	25	17		
	X (m)		2,9	2,2	1,8	1,5		
700	pt (Pa)		44	14	6	3		
	NR		49	37	28	21		
	X (m)		3,3	2,5	2,0	1,7	1,4	
800	pt (Pa)		58	18	7	4	2	
	NR		53	41	32	24	18	
	X (m)			2,8	2,3	1,9	1,6	
900	pt (Pa)			23	9	5	2	
	NR			44	35	27	21	
	X (m)			3,1	2,5	2,1	1,8	1,6
1000	pt (Pa)			29	12	6	3	2
	NR			46	37	30	23	18
	X (m)			3,8	3,0	2,5	2,1	1,9
1200	pt (Pa)			41	17	8	4	3
	NR			51	42	34	28	23
	X (m)				4,0	3,3	2,9	2,5
1600	pt (Pa)				30	14	8	5
	NR				49	41	35	30
	X (m)				5,0	4,2	3,6	3,1
2000	pt (Pa)				47	23	12	7
	NR				54	47	41	35
	X (m)					6,3	5,4	4,7
3000	pt (Pa)					51	27	16
	NR					57	51	45

sélection spéciale  
**airgiflow 3D**

NR < 25

25 ≤ NR < 35

35 ≤ NR < 45

NR ≥ 45

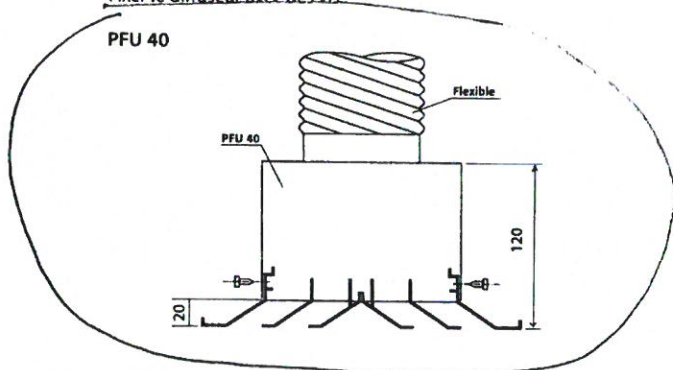
NR indiqué : puissance acoustique sans atténuation du local.



## MONTAGE ET RACCORDEMENT

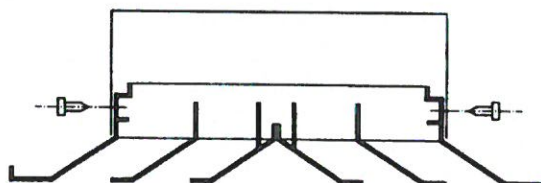
### • DAU 40 et DAP 40

- Raccordement sur conduit flexible (avec plénum) :
- Emboîter le diffuseur dans le plénum PFU 40 ou PFU 41.
- Fixer le diffuseur avec des vis.



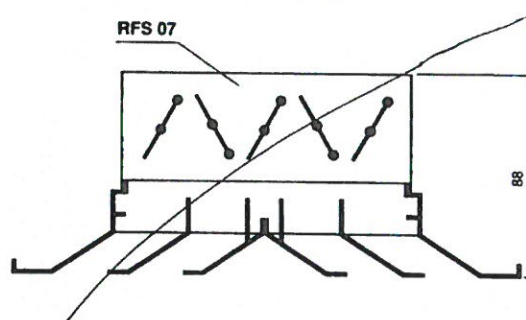
### - Raccordement sur conduit métallique carré :

- Emboîter le diffuseur sur le conduit.
- Fixer le diffuseur avec des vis.

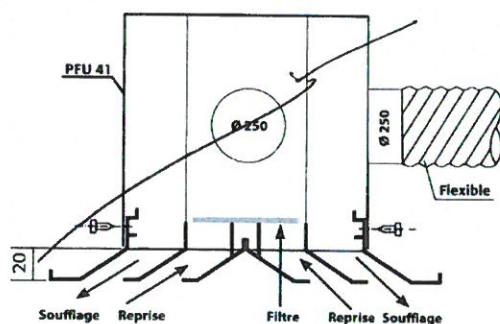


### - Équilibrage :

- Possibilité d'installer un registre dans toutes les configurations.
- Clipser le registre RFS 07 sur le diffuseur.



### PFU 41 S/RPF



## ACCESSOIRES SPÉCIFIQUES DFU ET DAP 40

### • Pyramid'Air (p. 229)

- Plénum en polystyrène ultra léger.

### • PFU Air proof (p. 231)

- Plénum étanchéité classe C.

### • RFS 07

- Registre de dosage en acier galvanisé à ailettes opposées.

### • PFU 40 (p. 228)

- Plénum de raccordement axial en tôle d'acier galvanisé pour DFU 40 et DAP 40.

### • PFU 41 (p. 229)

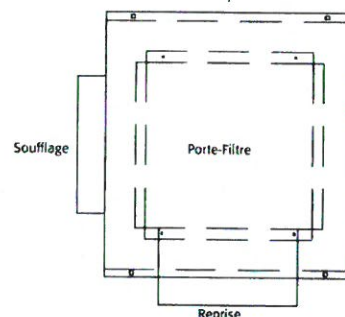
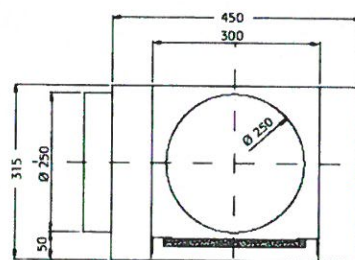
- Plénum de raccordement latéral en tôle d'acier galvanisé pour DFU 40 et DAP 40.

### • Easyflux (p. 231)

- Accessoire d'équilibrage et de réglage du débit accessible par le diffuseur.

### • PFU 41 S/RPF

- Grâce au plénum PFU 41 S/RPF, avec un DAP 40 ou un DFP 40, vous obtenez un diffuseur soufflage/reprise porte-filtre.
- Plénum non isolé.



Sélection p. 252

Pensez-y !

Pour un réglage optimal et rapide de votre installation.